



Collège Saint Jean-Baptiste la Salle

18 Rue Bouruet Aubertot
56610 ARRADON

Tel : (+33) 2 97 44 00 20

E-mail : stjbaptiste.arradon@wanadoo.fr

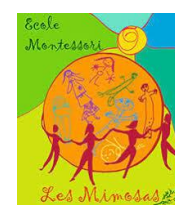
<https://www.facebook.com/Saint-Jean-Baptiste-Arradon>

<https://college-st-jean-baptiste.com/>



Le collège Saint Jean-Baptiste la Salle connaît tous les élèves et arrive à obtenir le meilleur de chacun. Il met un point d'honneur à accueillir tous les élèves qui sont menés sur le chemin de la réussite avec des outils modernes et un cadre de vie privilégié.

Le collège Saint Jean-Baptiste la Salle **a noué des relations** avec de nombreux **établissements** partenaires **internationaux**. Les bourses Erasmus permettent à tous les élèves de vivre une expérience à l'étranger.



Des liens de **confiance** avec le **réseau des écoles** permettent de connaître les élèves avant leur rentrée en 6ème :

- *en octobre* de CM2, présentation du collège aux élèves du réseau des écoles,
- *en janvier* de CM2, journée d'accueil au collège,
- *en février* accueil personnalisé et visite de l'établissement avec les parents,
- *en mai* de CM2, journée sportive organisée par élèves de 6ème du collège pour les élèves des CM du réseau,
- *en septembre* de 6ème, des enseignants de CM2 aux conseils de connaissance avec l'équipe des enseignants du collège,
- *et tout au long de l'année* des repas partagés avec les enseignants et les chefs d'établissements.

FICHE de PREINSCRIPTION

Année Scolaire 2022 / 2023

Le collège ouvre ses portes à 8 h 00

<u>Lundi – Mardi – Jeudi et Vendredi</u>	<i>Matin</i>	8 h 30 - 12 h 35
	<i>Après-midi</i>	13 h 50 - 17 h 00
Étude du soir pour ceux qui le souhaitent – sauf le vendredi		17 h 15 - 18 h 00
<u>Mercredi</u> : Pour les 4 ^o - 3 ^o uniquement	<i>Semaine impaire</i>	8 h 30 - 12 h 30

En 6ème au collège Saint Jean-Baptiste la Salle :

- Option bilingue Espagnol-Anglais (6H de langues vivantes par semaine),
- Section chorale et/ou théâtre ou athlétisme,
- Des ateliers le midi pour apprendre autrement,
- Journée des talents en octobre,
- Animations tout au long de l'année sur les langues et l'Europe,
- Pastorale tous les 15J. Célébrations en lien avec le calendrier liturgique,
- Une pause tous les mercredis matins sans cours.



L'ELEVE

NOM et Prénom(s) de l'élève :

Sexe F M Date de naissance

Lieu de Naissance : Département Nationalité

Inscription en : 6^{ème} 5^{ème} 4^{ème} 3^{ème}

Inscription en : 6^{ème} 5^{ème} 4^{ème} 3^{ème}

⚠ *Le choix définitif : Bilangue, Sections, Clubs se fera lors de l'inscription définitive en mai/juin.*

De nombreuses actions sont proposées en lien avec les labels obtenus :



Pour une entrée en 6^{ème} **PARCOURS ANGLOPHONE** pour tous (Une partie de l'enseignement en anglais dans plusieurs matières)

BILANGUE Anglais / Espagnol

Sections possibles 1h/semaine Chorale et/ou Athlétisme ou Théâtre
Pas de section

Clubs obligatoires - L'élève en choisi 3. Si votre enfant est retenu en bilangue, il ne pourra pas participer aux clubs.

Français Espagnol Maths Atelier d'Écriture Anglais Arts Plastiques Sport

Dispositif (s) spécifique(s) en CM2 :
PPRE depuis le
PAP depuis le
PAI depuis le

Pour une entrée en 5^{ème} 4^{ème} ou 3^{ème}

LV2 Espagnol Allemand (possible en 5^{ème} et 4^{ème})

Latin L'inscription en 5^{ème} est faite pour 1 an.
L'élève ne pourra pas choisir l'option Théâtre ou Athlétisme

Sections possibles Athlétisme* Chorale Théâtre** Pas de section

*Inscription définitive après accord du professeur d'EPS à la rentrée.

** Dans la limite de 25 places.

A redoublé(e) une classe :

En 2020-2021 Établissement (nom) Privé Public

Code postal et commune En classe de

LES RESPONSABLES LEGAUX

→ **RESPONSABLE N° 1**

NOM : Prénom :

Adresse domicile

Code postal..... Commune

☎ domicile : Liste Rouge

☎ portable :

Adresse e-mail : (Ecrire LISIBLEMENT s'il vous plaît)

☎ travail :

→ **RESPONSABLE N° 2**

NOM : Prénom :

Adresse domicile (si différente du responsable 1).....

Code postal..... Commune

☎ domicile (si différente du responsable 1) : Liste Rouge

☎ portable :

Adresse e-mail : (Ecrire LISIBLEMENT s'il vous plaît)

☎ travail :

À quelle heure mon enfant prendra-t-il le bus ?



Les horaires indiqués sont ceux des élèves pour cette année.
Les horaires dépendent de l'arrêt où monte l'élève.
Seule la société Kicéo peut vous communiquer votre horaire de départ.



BILANGUE



Le collège propose aux élèves de **6ème** qui le souhaitent d'intégrer une classe bilangue **anglais/espagnol** à la rentrée.

Cela signifie l'apprentissage de deux langues vivantes dès la sixième. Les élèves ont plus de temps pour s'approprier une LV2 car l'enseignement démarre plus tôt. A la fin du collège, ils acquièrent ainsi un niveau assez proche dans ces deux langues vivantes.

C'est une option **facultative** proposée aux élèves motivés et volontaires.

La répartition horaire est de **4H d'anglais et 2H d'espagnol**. Ils ont **deux heures de langues en plus** dans la semaine. Ce dispositif permet de se plonger dans un vrai bain linguistique.

En 2021 / 2022

54%

des élèves de sixièmes de notre établissement étaient inscrits dans la classe bilangue

Il faut que l'élève ait un niveau global solide pour ne pas être noyé sous le travail. La classe bilangue demande **un investissement supplémentaire**.

L'inscription sera possible si le nombre de places réservées le permet (25 élèves maximum par classe) et si l'enseignant(e) de CM2 confirme son bon niveau général.

En s'inscrivant dans cette classe, votre enfant **ne pourra pas participer aux clubs** proposés dans le dossier de préinscription. Il pourra choisir une ou plusieurs sections (athlé, théâtre, chorale) s'il en fait le choix.

Les élèves seront répartis dans les classes afin de pouvoir associer des élèves bilangues à d'autres qui n'ont pas choisi cette option.

Merci de compléter le coupon ci-dessous et de nous le retourner par courrier ou par mail avec la fiche de préinscription **(Date limite le vendredi 4 février 2022)**

**Collège St Jean-Baptiste la Salle
18 Rue Bouruet Aubertot - 56610 Arradon
stjbaptiste.arradon@wanadoo.fr**

Mme, M. parents de l'élève

Souhaite inscrire mon enfant en classe bilangue. J'ai compris que cette demande ne valide pas ce souhait. La réponse sera communiquée mi-mai à mon adresse mail :

Date :

Signature :